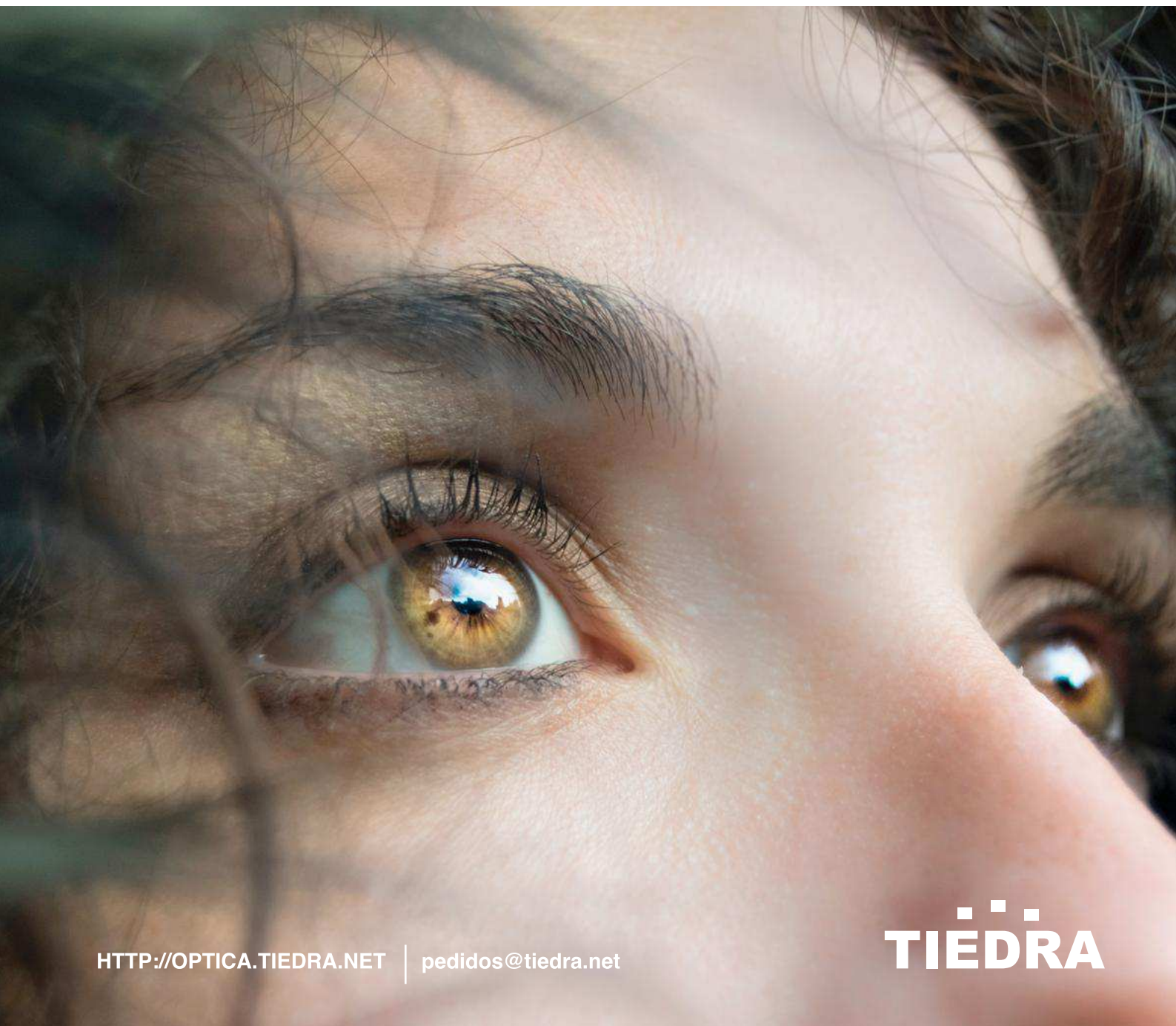


CATÁLOGO DE PRODUCTOS 2022

CONTROL DE MIOPIA | LENTES DESECHABLES | SALUD OCULAR | LENTES PERSONALIZADAS
LENTES CÓRNEAS IRREGULARES | SOLUCIONES DE MANTENIMIENTO



[HTTP://OPTICA.TIEDRA.NET](http://optica.tiedra.net) | pedidos@tiedra.net

TIEDRA



Estimado Óptico-Optometrista

Como sabe, en TIEDRA, trabajamos para ofrecer al Óptico-Optometrista el mejor servicio técnico para la adaptación de lentes de contacto y gestión de la salud ocular, con el objetivo de que pueda llevar el nivel de su Contactología hasta donde elija, desde por ejemplo una sencilla adaptación de lente desechable diaria, hasta la más compleja como una adaptación de lente escleral en córnea irregular.

Nuestra visión del Óptico-Optometrista como el profesional sanitario de la visión, que reúne una profunda base técnico-sanitaria y cercanía al usuario, nos motiva a desarrollar nuevos segmentos en la Contactología y Superficie Ocular que le aporten valor efectivo en la promoción de la salud de la visión de sus usuarios y por tanto potencien su Centro Óptico.

Si desea desarrollar en su Centro Óptico cualquiera de los segmentos de valor que le ofrecemos, tales como: Control de Miopía con ESENCIA®, Ortoqueratología con ALEXA AR®, Salud Ocular con la familia AQUA®, Córnea Irregular, lentes desechables y otras, no dude en contactarnos en: **pedidos@tiedra.net** o **http://optica.tiedra.net**

Finalmente desde TIEDRA le ofrecemos en este catálogo de productos, nuestro conjunto de soluciones para Contactología y gestión de Salud Ocular para el presente año 2022, donde además de nuestros actuales servicios puede encontrar las siguientes novedades:

- ESENCIA® RPG, lente RPG para corrección de miopía en usuarios con miopías en progresión, [página 10](#)
- ESENCIA® RPG Toric, lente RPG para corrección de miopía y astigmatismo en usuarios con miopías en progresión, [página 11](#)
- Aquapro, gotas oculares para todo tipo de ojo seco, acuoso o evaporativo, [página 33](#)
- AquaClar 50+, gotas oculares con acción antienvjecimiento, diseñada para usuarios de más de 50 años, [página 33](#)
- ChromaGen Lentes con Filtros , [página 45](#)
- Orcex, la primera pomada para el tratamiento de orzuelo y chalazion, [página 31](#)

No dude en solicitarnos cualquier información adicional que precise. Todo el Equipo de Personas que hacemos Tiedra Posible.

ÍNDICE

Control de Miopía __6

- Esencia
- Esencia Toric
- Esencia RPG
- Esencia RPG Toric
- Alexa AR

Lentes Desechables __16

- Horizont Bio
- Horizont 1 Day
- Biolens 55
- Extrema 1 Day
- Extreme H20
- Biolens Colors
- Contact Day 30

Salud Ocular __28

- BlefaCalm Párpados
- BlefaCalm Toallitas
- Orcex
- AquaMax
- AquaWet
- AquaClar 50+
- AquaPro
- OjosCalm Tears
- Ojos Calm Baño Ocular
- Super Glandin
- Visfresh

Lentes Personalizadas __36

- Exacta
- Plenía
- Zero 6
- ChromaGen

Córneas Irregulares, __46 y Lentes Permeables a los Gases

- Onefit MED
- Alexa, Córnea Irregular
- Alexa, RPG

Mantenimiento, __56 Accesorios y Equipos

- Complementos para Adaptación
- Accesorios para Lentes
- Soluciones de Mantenimiento
- Equipos

Control de Miopía

- Esencia
- Esencia Toric
- Esencia RPG
- Esencia RPG Toric
- Alexa AR



ESENCIA Corrección y control de la progresión de la miopía.

ESENCIA® es una lente de contacto blanda de adición periférica, customizada, indicada para la corrección y Control de la Progresión de la Miopía en usuarios pediátricos y adolescentes.



DISEÑO

ESENCIA® posee un diseño de vanguardia para modificar el desenfoque periférico retiniano como método para reducir y/o eliminar los factores visuales que inducen la progresión miópica y, al mismo tiempo, compensar la miopía del usuario gracias a un correcto enfoque en la retina central.

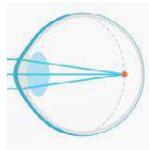


Fig. 1

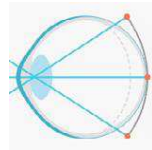


Fig. 2

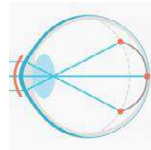


Fig. 3

ADAPTACIÓN

Con lente de diagnóstico o lente definitiva ▷ Selección de Rb (mm). K_{mayor}+0.40mm (14.00) K_{mayor}+0.50mm (14.50) ▷ Poner lente, dejar 3-4 h puesta. Tras esto ▷ Realizar sobrefracción y valorar centrado y movimiento de la lente.

PARÁMETROS

Reemplazo	Formato	Material Hidrat.	Geometría	Radio Base (mm)	Potencia (D)	Diámetro (mm)
Trimestral	Pack Trimestral	Acoflicón B 50%	Asférica / Geometría inversa	De 7.80 a 9.20 Pasos de 0.10	0 -20 0 PASOS de 0,25	14.00 y 14.50

ESENCIA TORIC Corrección y control de la progresión de la miopía en usuarios con astigmatismo.

ESENCIA TORIC® es una lente de contacto blanda de adición periférica, customizada, indicada para la corrección y Control de la Progresión de la Miopía en usuarios pediátricos y adolescentes con astigmatismo.

DISEÑO

ESENCIA TORIC® al igual que ESENCIA® posee un diseño que modifica el desenfoque periférico retiniano como método para reducir y/o eliminar los factores visuales que inducen la progresión miópica y, al mismo tiempo, compensar la miopía del usuario gracias a un correcto enfoque en la retina central.

Adicionalmente ESENCIA TORIC®, incluye en su diseño un toro interno para la compensación del astigmatismo.

ADAPTACIÓN

Con lente definitiva ▷ Selección de Rb (mm). K_{medio} +0.50mm (14.00) K_{medio} +0.60mm (14.50) ▷ Poner lente, dejar 3-4 h puesta. Tras esto ▷ Realizar sobrefracción, valorar centrado y movimiento de la lente.

PARÁMETROS

Reemplazo	Formato	Material Hidrat.	Geometría	Radio Base (mm)	Potencia (D)	Ejes (°)	Diámetro (mm)
Trimestral	Pack Trimestral	Acoflicón B 50%	Asférica / Toro Interno	De 7.80 a 9.20 Pasos de 0.10	0,25 0 Esféricas -20 -6 -0 Cilindro -6 -0,75	De 0 a 180 Pasos de 5	14.00 y 14.50

TIEDRA recomienda para el mantenimiento y conservación:

ESENCIA RPG

Indicada en la compensación de miopías en progresión.

Es una lente de contacto RPG especialmente diseñada para uso en niños y adolescentes.



DISEÑO

- Cara externa esférico-progresivo.
- Diseño refractivo igual a ESENCIA lente de contacto blanda.

ADAPTACIÓN

Diámetro:
DHIV - (2 mm)



Radio base:
Si la diferencia entre los radios corneales es ≤ 1 D el Rb (mm) = KMayor + 0.05.

Si la diferencia entre los radios corneales es > 1 D el Rb (mm) = KMayor



Potencia:
Refracción, según gafa y distometría

RANGO DE PARÁMETROS

Material	Tinte	Dureza	Ángulo humectación	Índice de Refracción	Dk	Radio Base (mm)	Potencia (D)	Diámetro (mm)
HDS 58 (Paflufocon B)	Azul	84	14.7	1.45	58	7.20 a 8.60 Paso 0,05	0 a -25,00 Paso 0,25	9.80 a 10.20 Paso 0,10

ESENCIA RPG Toric

Especialmente diseñada para uso en niños y adolescentes con astigmatismo. Indicada en la compensación de miopías en progresión.



Usuarios con astigmatismo hasta -6,00 D.

DISEÑO

- Cara externa esférico-progresivo.
- Diseño refractivo igual a ESENCIA lente de contacto blanda.
- Cara interna tórica.

ADAPTACIÓN

Diámetro:
DHIV - (2 mm)



Radio base:
Según queratometría, como norma general.
- Rh = Kmayor
- Rv = Kmenor + 0,10 mm



Potencia:
Refracción, según gafa y distometría

RANGO DE PARÁMETROS

Material	Tinte	Dureza	Ángulo humectación	Índice de Refracción	Dk
HDS 58 (Paflufocon B)	Azul	84	14.7	1.45	58

Radio Base (mm)	Potencia (D)	Cilindro (D)	Diámetro (mm)
7.20 a 8.60	0 a -25,00 Paso de 0,25	0 a -6,00 Paso de 0,25	9.80 a 10.20

ALEXA AR Ortoqueratología de Alta Resolución.

TIEDRA, le ofrece la más amplia gama de productos para el desarrollo de la Ortoqueratología en su gabinete, permitiendo ampliar el rango de candidatos a los que ofrecer tratamiento ortoqueratológico.

SERIES DE PRODUCTOS DE ALEXA AR

	COMPENSACIÓN		COMPENSACIÓN
	Miopías hasta -3.00 D		Hipermetropías de 0 a +6.00 D
	Miopías de 0 a -5.00 D		Pacientes post-cirugía corneal
	Miopías de -5.00 D a -10.00 D		Astigmatismos hasta -3.50 D

La selección de la lente inicial se realiza mediante:

- Topografía / Queratometría
- Refracción
- Diámetro Horizontal iris visible



TIEDRA recomienda AQUAWET como lágrima humectante para la adaptación de ortoqueratología con ALEXA AR.



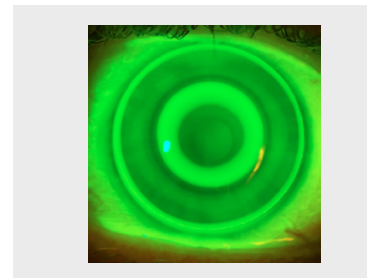
TIEDRA recomienda como producto para la limpieza y desinfección de las lentes de Ortoqueratología.



¿QUÉ ES ORTOQUERATOLOGÍA DE ALTA RESOLUCIÓN?

Es un nuevo concepto en Ortoqueratología, que ofrece:

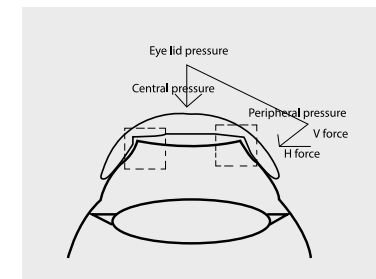
- La mayor capacidad de compensación de miopía, hasta -10,00 D
- Tiempo de emetropización reducido
- Capacidad de memoria optimizada
- Adaptación muy sencilla



¿PORQUÉ ALEXA AR ES DIFERENTE? LA CLAVE ES EL DISEÑO

ALEXA AR® presenta un diseño de 4 curvas para compensaciones hasta -5,00 D y de 5 curvas para compensaciones desde -5,00 a -10,00 D, en ambos casos con banda inversa. El aspecto diferencial de ALEXA AR está en zona de alineamiento que maximiza la fuerza horizontal.

Como resultado, se logra un excepcional centrado y estabilización, una mayor velocidad en la emetropización y un mayor rango de compensación central.



PROGRAMA DE FORMACIÓN EN ORTOQUERATOLOGÍA CON ALEXA AR

Tiedra pone a su disposición un completo Programa de Formación en la adaptación de Ortoqueratología con ALEXA AR®, con actividades de distinto nivel, y donde si lo desea puede desde iniciarse en esta práctica contactológica o si ya adapta Ortoqueratología formarse de modo continuado.



Puede acceder al programa de formación en la dirección: <http://aprender.tiedra.net>



También puede acceder a las grabaciones de las sesiones que vienen realizándose en la dirección: <http://lentesdecontacto.tiedra.net>

TIEDRA
Webinar Certificación Orto-K con ALEXA AR - (1) Iniciación

Señal de formación online de 60 y 75 minutos de duración en la que se explicaremos los aspectos básicos e iniciales de la ortoqueratología con lentes de ALEXA AR, la serie de ortoqueratología de Alta Resolución. Tratamos de responder a los siguientes cuestionamientos: ¿cómo funciona, cuáles de la serie toric, cuál de selección de ALEXA AR? ¿qué significa las letras H y V? ¿qué significan los números: volumen, T? ¿cómo se identifica una lente correcta, abarba, curvatura, tamaño?

El presente webinar forma parte de un taller certificado, el mismo es elaborado y certificado en Ortoqueratología con ALEXA AR, además del personal médico y de óptica afiliado con ALEXA AR y recibir el certificado que se envía con puntualidad el segundo día de la Clínica con ALEXA AR. A los participantes certificados, se les envía el Diploma para el Oportometrista y Visión para el Centro Óptico Certificado.

PARÁMETROS

Tiene un diseño de doble banda inversa que permite correcciones de hasta -3.00D proporcionando una adaptación sencilla y parametrizada.

Material	Tinte	Dureza	Ángulo humectación	Índice de Refracción	Dk	Potencia (D)	Diámetro (mm)
Paragon HDS 100 FluorSilicona (Paflufocon D)	Azul Amarillo Rojo	79	42	1.44	101	+0,50	9.60 a 11.00

Tiene un diseño de cuatro curvas de última generación que permite correcciones de hasta -5.00 D proporcionando una adaptación sencilla, parametrizada y optimizada.

Material	Tinte	Dureza	Ángulo humectación	Índice de Refracción	Dk	Potencia (D)	Diámetro (mm)
Paragon HDS 100 FluorSilicona (Paflufocon D)	Azul Amarillo Rojo	79	42	1.44	101	+1,25	9.80 a 12.40

Tiene un diseño de 5 curvas última generación que permite correcciones de -5.00 D a -10.00 D proporcionando una adaptación parametrizada y optimizada.

Material	Tinte	Dureza	Ángulo humectación	Índice de Refracción	Dk	Potencia (D)	Diámetro (mm)
Paragon HDS 100 FluorSilicona (Paflufocon D)	Azul Amarillo Rojo	79	42	1.44	101	+2,00	9.80 a 12.40

PARÁMETROS

Presenta un diseño de última generación para la realización de ortoqueratología en pacientes hipermetropes que permite correcciones de hasta +6.00D proporcionando una adaptación parametrizada y optimizada.

Material	Tinte	Dureza	Ángulo humectación	Índice de Refracción	Dk	Potencia (D)	Diámetro (mm)
Paragon HDS 100 FluorSilicona (Paflufocon D)	Azul Amarillo Rojo	79	42	1.44	101	-0,75	9.80 a 12.40

Presenta un diseño de última generación para la realización de ortoqueratología enfocado a pacientes post-lasik proporcionando una adaptación parametrizada y optimizada.

Material	Tinte	Dureza	Ángulo humectación	Índice de Refracción	Dk	Diámetro (mm)
Paragon HDS 100 FluorSilicona (Paflufocon D)	Azul Amarillo Rojo	79	42	1.44	101	9.80 a 12.40

Presenta un diseño tórico específicamente ideado para lograr un ajuste correcto en la zona de alineamiento de la lente con la córnea astigmática. Astigmatismos hasta -3.50 D

Material	Tinte	Dureza	Ángulo humectación	Índice de Refracción	Dk	Diámetro (mm)
Paragon HDS 100 FluorSilicona (Paflufocon D)	Azul Amarillo Rojo	79	42	1.44	101	9.80 a 12.40



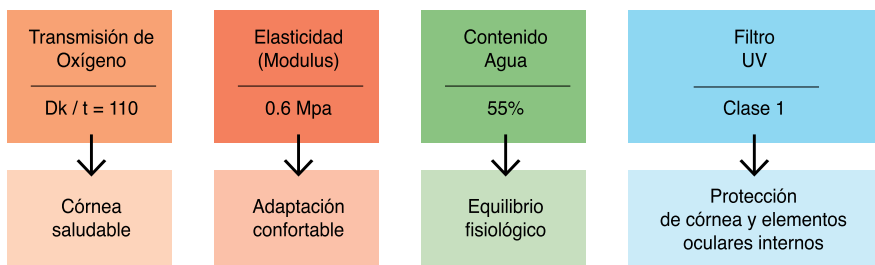
Lentes Desechables

- Horizont Bio
- Horizont 1 Day
- Biolens 55
- Extrema 1 Day
- Extreme H20
- Biolens Color
- Contact Day 30

HORIZONT BIO La lente de hidrogel silicona equilibrada.

HORIZONT BIO está fabricada con un material de última generación, dotado con propiedades altamente hidrofílicas intrínsecas, que logra conjugar una elevada transmisibilidad al oxígeno, un bajo módulo de elasticidad y una equilibrada hidratación, todo ello incluyendo filtro UV.

PROPIEDADES



MENSUAL / SILICONA

HORIZONT BIO

Alta transmisibilidad con elevado confort, y la fácil adaptación de las lentes hidrofílicas clásicas.

- Diseño esférico con bordes redondeados.
- Visión más nítida al estar diseñada para controlar las aberraciones de la lente y el ojo.
- Bajo módulo de elasticidad (0.6 Mpa): Excepcionalmente confortable.
- Excelente hidratación, 55%.
- Resistencia a los depósitos.
- Óptima salud corneal.
- Filtro UV, Clase 1.



Reemplazo	Formato	Material Hidrat	Modulus	Tinte Visib	Filtro UV	Dk/t	Radio Base (mm)	Potencia (D)	Diámetro (mm)
Mensual	3-6 lentes	Fanfilcon A 55%	0,6 Mpa	Si	Clase 1	110	8.40	0,50 0,25 0 -0,25 -0,50 -12 -6 +6 +8	14.20

HORIZONT BIO TORIC

Hidrogel Silicona.

- Diseño con espesor horizontal uniforme: Horizont Bio no rota con parpadeo.
- Balastro optimizado circular alrededor de toda la zona óptica.
- Estabilidad de agudeza visual maximizada.
- Excelente comodidad.
- Reproducibilidad de la adaptación en todos los cilindros.
- Marca láser a las seis.



Reemplazo	Formato	Material Hidrat	Modulus	Tinte Visib	Filtro UV
Mensual	3-6 lentes	Fanfilcon A 55%	0,6 Mpa	Si	Clase 1

Dk/t	Radio Base (mm)	Potencia (D)	Cilindros (D)	Ejes (°)	Diámetro (mm)
110	8.50	0,50 0,25 0 0,25 0,50 -10 -6 +6 +8	-0,75 -1,25 -1,75 -2,25	10 a 180 Pasos de 10	14.50

HORIZONT BIO TORIC XR

Hidrogel Silicona.

- Lente de contacto blanda, tórica, de hidrogel silicona para astigmatismos altos.
- Con Filtro UV.
- Alta transmisibilidad de oxígeno para una adecuada salud corneal.
- Bajo módulo de elasticidad para una comodidad mejorada.
- Protección contra radiación UV.
- Marca láser a las seis.



Reemplazo	Format.	Material Hidrat	Modulus	Tinte Visib	Filtro UV	Dk/t
Mensual	3 lentes	Filcón II3 55%	0,5 Mpa	Si	Clase 1	57

Radio Base (mm)	Potencia (D)	Cilindros (D)	Ejes (°)	Diámetro (mm)
8.70	0,50 0,25 0 0,25 0,50 -10 -6 +8 +10	-2,75 a -5,25 Pasos de 0,50	0 a 180 Pasos de 5	14.40

HORIZONT BIO PERSONALIZADA

Todas las ventajas de Horizont, personalizado a la córnea de su paciente.

- No todas las córneas precisan 8.60 mm,
- Realice adaptaciones reales.
- Adapte la lente adecuada a los parámetros corneales de su paciente.

Reemplazo trimestral



Reemplazo	Material Hidrat	Modulus	Dk/t	Radio base (mm)	Potencia (D)	Diámetro (mm)
Trimestral	Filcon V4 65%	0,79 Mpa	50	7.80 a 9.00 Pasos de 0.10	0,50 0,25 0 0,25 0,50 -20 -6 +6 +20	13.00 13.50 14.00

HORIZONT MULTIFOCAL

Hidrogel Silicona.

Diseño centro cerca, dos adiciones, ALTA y BAJA.

HORIZONT MULTIFOCAL, Selección de la lente Inicial:
Adición BAJA: adiciones en gafa menor o igual a 1.50 D
Adición ALTA: adiciones en gafa superior a 1.50 D.

Servicio técnico específico para apoyo a la adaptación de lentes multifocales: Tel. 91 643 39 78 ¡Llámanos!



Reemplazo	Format.	Material Hidrat	Modulus	Filtro UV	Dk/t	Radio Base (mm)	Potencia (D)	Diámetro (mm)
Mensual	3 lentes	Somofilcon A 56%	0,5 Mpa	Clase 1	86	8.70	0,25 0 0,25 -8 -6 +6 Ad. Baja: adiciones en gafa <= 1.50 D Ad. Alta: adiciones en gafa > 1.50 D	14.20

DIARIAS / SILICONA

HORIZONT 1 day

Hidrogel Silicona, reemplazo diario.

- Modalidad de reemplazo más segura.
- Elevada transmisión de oxígeno.
- Excelente humectabilidad sin tratamientos de superficie.
- Bajo módulo de elasticidad: Adaptación confortable, similar a hidrogel.
- Hidratación al 56%.
- Óptica Asférica.



Reemplazo	Format.	Material Hidrat	Modulus	Filtro UV	Dk/t	Radio Base (mm)	Potencia (D)	Diámetro (mm)
Diario	30 y 90 lentes	Somofilcon A 56%	0,5 Mpa	Si	86	8.60	0,50 0,25 0 0,25 0,50 -10 -6 +6 +8	14.10

HORIZONT 1 day TORIC

La lente desechable diaria tórica de Hidrogel Silicona.

- Reemplazo diario con alta oxigenación corneal para el usuario astigmata.
- Excelente humectabilidad sin tratamientos de superficie.
- Bajo módulo de elasticidad: Adaptación confortable.
- Alta hidratación 56%.
- Con Filtro UV*.



Reemplazo	Format.	Material Hidrat	Filtro UV	Dk/t	Radio Base (mm)	Potencia (D)	Diámetro (mm)
Diario	30 lentes	Somofilcon A 56%	Si, LIVA y UVB	57	8.60	0,25 0 0,25 -9 -6 +4	14.30

Esferas	Cilindros (D)	Ejes (°)
0 a -6,00	-0,75 a -1,75	10 a 180
0 a -6,00	-2,25	10 - 20 - 70 - 80 - 90 - 100 - 110 - 160 - 170 - 180
+4 a +0,25	-0,75 a -1,75	10 - 20 - 70 - 80 - 90 - 100 - 110 - 160 - 170 - 180
-6,50 a -9,00	-0,75 a -1,75	10 - 20 - 60 - 70 - 80 - 90 - 100 - 110 - 160 - 170 - 180
-6,50 a -9,00	-2,25	10 - 20 - 90 - 160 - 170 - 180

DIARIAS / SILICONA

HORIZONT ^{1 day} MULTIFOCAL

La lente multifocal de alto rendimiento, hidrogel silicona, reemplazo diario.

- Diseño Centro Cerca, dos adiciones ALTA y BAJA.
- Reemplazo diario con alta oxigenación corneal.
- Excelente humectabilidad sin tratamientos de superficie.
- Bajo módulo de elasticidad: Adaptación confortable.
- Alta hidratación 56%.
- Con Filtro UV*.

HORIZONT 1 DAY MULTIFOCAL, Selección de la lente inicial:
 Adición BAJA: Adición en gafa menor o igual a 1.50 D
 Adición ALTA: Adición en gafa mayor o igual a 1.75 D



Reemplazo	Format.	Material Hidrat	Tinte Visib	Filtro UV	Dk/t	Radio Base (mm)	Potencia (D)	Diámetro (mm)
Diario	30 lentes	Somofilcon A 56%	Si	Si, UVA y UVB	86	8.60	0,25 0 0,25 -6 +5 AD. Baja: adiciones en gafa <= 1.50 D AD. Alta: adiciones en gafa >= 1.75 D	14.10

DIARIAS / HIDROGEL

extrema ^{1 day}

La lente desechable que se adapta a todas las situaciones.

- No necesitan mantenimiento.
- Elevada transmisión de oxígeno.



Reemplazo	Format.	Material Hidrat	Tinte Visib	Filtro UV	Rb (mm)	Potencia (D)	Diámetro (mm)
Diario	30 y 90 lentes	Ocufilecón D 55%	Azul	Si	8.60 8.80	0,50 0,25 0 0,25 0,50 -10 -6 +5 +6	14.20

extrema toric ^{1 day}

Mismo diseño tórico que Biolens Toric y Horizont Toric, reemplazo diario.

- Usuarios esporádicos de lentes de contacto, intolerantes a soluciones de mantenimiento, usuarios con problemas de confort en el porte de lentes mensuales.
- Marca láser a las seis.



Reemplazo	Format.	Material Hidrat	Tinte Visib	Filtro UV	Radio Base (mm)	Potencia (D)	Diámetro (mm)	Cilindros (D)	Ejes (°)
Diario	30 lentes	Ocufilecón D 55%	Si	Si	8.70	0,50 0,25 0 0,25 0,50 -10 -6 Ejes 20° y 160° solo disponibles hasta -7.00 D	14.50	-0.75 -1.25 -1.75	20 90 160 180

MENSUAL / HIDROGEL

Biolens® 55

Visión y confort optimizados.

- Diseño de borde redondeado.
- Sistema de control de aberraciones (Asférica).
- Calidad visual al compensar las aberraciones esféricas inherentes al ojo y la lente.



Reemplazo	Formato	Material Hidrat	Radio base (mm)	Potencia (D)					Diámetro (mm)	Tinte Visib	Filtro UV	
				0,50	0,25	0	0,25	0,50				
Mensual	3-6 lentes	Ocuflición D 55%	8.60 8.90 8.80							14.20	Si	Si

Biolens® Toric

La lente tórica que se comporta y estabiliza como una esférica.

- Mayor confort .
- Mejor visión.
- Fácil adaptación.
- Gran estabilidad por su espesor horizontal constante a lo largo de la banda de balastro que rodea totalmente la zona óptica.



Reemplazo	Formato	Material Hidrat	Radio Base (mm)	Potencia (D)					Diámetro (mm)	Cilindro (D)	Ejes (°)	Tinte Visib	Filtro UV	
				0,50	0,25	0	0,25	0,50						
Mensual	3-6 lentes	Ocuflición D 55%	8.70							14.50	-0.75 -1.25 -1.75 -2.25	0 a 180 Pasos de de 10	Si	Si

MENSUAL / HIDROGEL

extreme^{H₂O} 54 / 59



Visión y confort optimizados.

- Material de alta gama que retiene en el ojo el 97% de su contenido en agua incluso en condiciones extremas.
- Especifica para usuarios que sienten incomodidad con sus lentes al final del día.
- Adapte el Diámetro de 13.60 mm en usuarios con córneas pequeñas, con DHIV < 11.8 mm, Ojos pediátricos, párpados muy tensos o pequeñas hendiduras palpebrales.

extreme^{H₂O} 54

Reemplazo	Formato	Material Hidrat	Radio base (mm)	Potencia (D)					Diámetro (mm)	Tinte Visible	
				0,50	0,25	0	0,25	0,50			
Mensual	6 lentes	Hioxifilicón D 54%	8.30 8.60							13.60 14.20	Si

extreme^{H₂O} 59

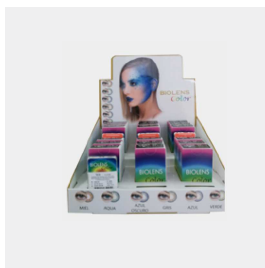
Reemplazo	Formato	Material Hidrat	Radio base (mm)	Potencia (D)					Diámetro (mm)	Tinte Visib	
				0,50	0,25	0	0,25	0,50			
Mensual	6 lentes	Hioxifilicón D 59%	8.30 8.60							14.20	Si

MENSUAL / HIDROGEL

BIOLENS Color

Lentes cosméticas de apariencia natural.

- Variedad de colores: Azul oscuro, Azul, Aqua, Verde, Miel y Gris.



Reemplazo	Formato	Material Hidrat	Radio Base (mm)	Potencia (D)	Diámetro (mm)
Mensual	2 lentes	Methafilcon A 55%	8.60	0,25 0 0,25 -10 -6 +4	14.20

CONTACT DAY 30 6 contact lenses spheric

Alta miopía.

- Amplio rango de parámetros para Potencia (D) altas.
- Reemplazo mensual.



Reemplazo	Formato	Material Hidrat	Radio base (mm)	Potencia (D)	Diámetro (mm)	Tinte Visib	Filtro UV
Mensual	6 lentes	Ocuflucón F 55%	8.60 8.90	0,50 0,25 0 0,25 0,50 -20 -10.5	14.20	Si	Si

Salud Ocular

- BlefaCalm Párpados
- BlefaCalm Toallitas
- Orcex
- AquaMax
- AquaWet
- AquaClar 50+
- AquaPro
- OjosCalm Tears
- Ojos Calm Baño Ocular
- Super Glandin
- Visfresh



BlefaCalm

ESPUMA PARA PÁRPADOS

Espuma para la higiene diaria de párpados, pestañas y borde palpebral, en blefaritis, blefaro-conjuntivitis, orzuelos o post-cirugía ocular.

BlefaCalm elimina las secreciones oculares de párpados y pestañas relacionadas con estados inflamatorios como blefaritis, blefaro-conjuntivitis, orzuelos o post-cirugía ocular.

BlefaCalm disminuye las molestias oculares asociadas a blefaritis y otros estados inflamatorios.

Posología: Utilizar BlefaCalm. 2-3 veces al día durante al menos 7 días.
Formatos: Envase conteniendo 50 ml, 200 aplicaciones.



BlefaCalm

TOALLITAS

Toallitas para la higiene diaria de párpados, pestañas y borde palpebral.

- Para la higiene diaria de párpados, pestañas y borde palpebral.
- Con Aceite de Árbol de Té, para una limpieza más intensa.
- Elimina las secreciones oculares y residuos como polvo, polen o piel seca que se depositan en párpados y pestañas a lo largo del día.

Posología: Utilizar BlefaCalm Toallitas 1-2 veces al día cada día.
Formatos: Envase conteniendo 30 toallitas estériles e impregnadas para un solo uso.



MODO DE ACCIÓN

<p>1</p> <p>Acción antimicrobiana y antiinflamatoria.</p> <p>Antiséptico natural de amplio espectro: ACEITE DE ÁRBOL DE TÉ (AAT).</p>	<p>2</p> <p>Higiene y limpieza diaria.</p> <p>Retira la grasa y suciedad que favorecen la inflamación, enrojecimiento y picor de ojos.</p>	<p>3</p> <p>Alivia y calma las molestias en zona periocular.</p> <p>Ingrediente natural: extracto de manzanilla.</p>	<p>4</p> <p>Hidrata, regenera y protege el tejido epitelial.</p> <p>Acción de: dexpantenol, betaina y alantoína.</p>
---	---	--	--

OrceX

La primera pomada para el tratamiento de Orzuelo y Chalazion.

Alivio sistemático de los síntomas más comunes

Elimina en pocas horas el dolor del hinchazón, alivia el picazón, el enrojecimiento y la lacrimación. OrceX conduce a una inhibición completa del crecimiento y multiplicación de Staphylococcus aureus bacterias, dentro de las 24 horas de uso de tanto resistentes (MRSA) como sensibles (MSSA).



Antiinflamatorio:
Desinflama el párpado y reduce la rojez.



Analgésico:
Alivia el dolor y la picazón en los párpados.



Hidratante:
Favorece la regeneración de la capa protectora de la piel del párpado.

INGREDIENTES ACTIVOS

Ingredientes naturales que combaten de forma rápida los efectos producidos por el Staphylococcus aureus, Demodex, Streptococcus pneumoniae y otros estreptococos, gramnegativos organismos entéricos o ora bacteriana mixta.

- Miel Manuka
- Aceite de Manuka
- El extracto de corteza de canela



Sin conservantes



Sin riesgo de resistencia a los antibióticos



Ingredientes naturales



Acción rápida

AQUAMAX

El colirio doméstico por excelencia.

- Gotas humectantes para las molestias ocasionales (ambientes secos y/o cargados, falta de sueño, horas de ordenador...).
- Ideal para los botiquines familiares.

● SOS Leve:

- Hialuronato de sodio, 0,1%.
- Elevado peso molecular, para una mayor y mejor retención de la hidratación.
- Sin conservantes.

20 monodosis de 0,4 ml.
C.N. 153097.4



AQUAWET

El consejo más habitual en la práctica diaria.

- Alivio de los síntomas de la sequedad e irritación ocular.
- De elección en ortoqueratología.

● SOS Leve - Moderado:

- Carmelosa sódica 0,5%
- Lubrifica, hidrata y protege la superficie ocular
- Estimula la re-epitelización corneal¹
- Sin conservantes

30 monodosis de 0,4 ml
C.N. 189542.4



AQUACLAR 50+

La única lágrima con acción antienvjecimiento.

- Acción preventiva de la formación de opacidades.
- Formulación concebida para personas de más de 50 años.

● SOS Moderado:

- Hialuronato de sodio, 0,1%.
- Con Yoduro de Potasio, cuya acción antioxidante disminuye el proceso de envejecimiento ocular¹.
- Recomendable en pacientes con cataratas (antes, durante y después).
- Mejora la nitidez de la visión.
- Sin conservantes.

Multidosis 10 ml, Sin conservantes
C.N. 207018.9



AQUAPRO

El más amplio espectro frente al SOS.

- Alivio de los síntomas de la sequedad ocular de cualquier intensidad.
- Reconstruye las tres capas de la película lagrimal.
- Eficaz en ojo seco de tipo acuoso y evaporativo

● SOS Moderado a Severo

- Hialuronato de sodio, 0,1%.
- Con Fosfolípidos y Triglicéridos, para restaurar la capa lipídica².
- Con vitamina A, esencial para una buena visión y para la producción de lágrima.
- La fórmula más indicada para un buen consejo profesional.
- Sin conservantes.

Multidosis 10 ml, Sin conservantes
C.N. 207031.8



(1) Garrett Q, Simmons P, Xu S et al. CMC binds to human corneal epithelial and is a Modulator of corneal epithelial wound healing. Invest Ophthalmol Vis Sci. 2007; 48:1559- 1567

(1) Schmut O, Horwart-Winter J, Rieger G et al. Iodide protection from UVB irradiation-induced degradation of hyaluronate and against UVB-damage of human conjunctival fibroblasts. Graefes Archive for Clinical and Experimental Ophthalmology 242(4):279-283.

(2) Garrigue JS, Amrane M, Faure M, Holopainen J. Relevance of Lipid Based Products in the management of Dry Eye Disease. Journal of Ocular Pharmacology and Therapeutics núm 9 (2017).

OJOSCALM TEARS

Spray ocular liposomal que alivia los síntomas del ojo seco por reestablecimiento de la capa lipídica de la película lagrimal.

- Contiene fosfolípidos de fosfatidilcolina que estabilizan la capa lipídica de la lágrima del ojo.
- Evita la evaporación lagrimal en la superficie del ojo.
- Humidifica y lubrica la superficie del ojo y de los párpados.
- Mejora el confort del usuario de lentes de contacto.

Spray conteniendo 10 ml,
Expositor con 12 unidades y probador.



OJOSCALM BAÑO OCULAR

Solución estéril para la higiene y alivio de los síntomas de la irritación ocular.

- Higiene ocular en caso de cuerpo extraño, ambientes secos, polución, agua con cloro, alergias...
- Alivio sintomático de la irritación de los ojos y los párpados en afecciones oculares leves.
- Proporciona una agradable sensación de confort y bienestar en el ojo.

Caja conteniendo envase 360 ml y bañera ocular.
Caja conteniendo envase 100 ml y bañera ocular.



SUPER GLANDIN[®] EYE LIFTING FORMULA

Primer contorno de ojos que demuestra un levantamiento del párpado superior, científicamente probado.

- Levantamiento del párpado superior científicamente probado.
- Aumento de hendidura palpebral medible.
- Reduce visiblemente las arrugas alrededor de los ojos.
- Reduce bolsas y ojeras.
- Todo tipo de pieles.
- Ingredientes naturales.

Aplicar 2 veces al día, mañana y noche.
Envase Conteniendo: 15 ml.
Expositor Conteniendo 6 ud + probador.



Visfresh

Con hialuronato sódico al 0.1%, polímero viscoelástico que retiene la hidratación de la córnea aumentando el confort.

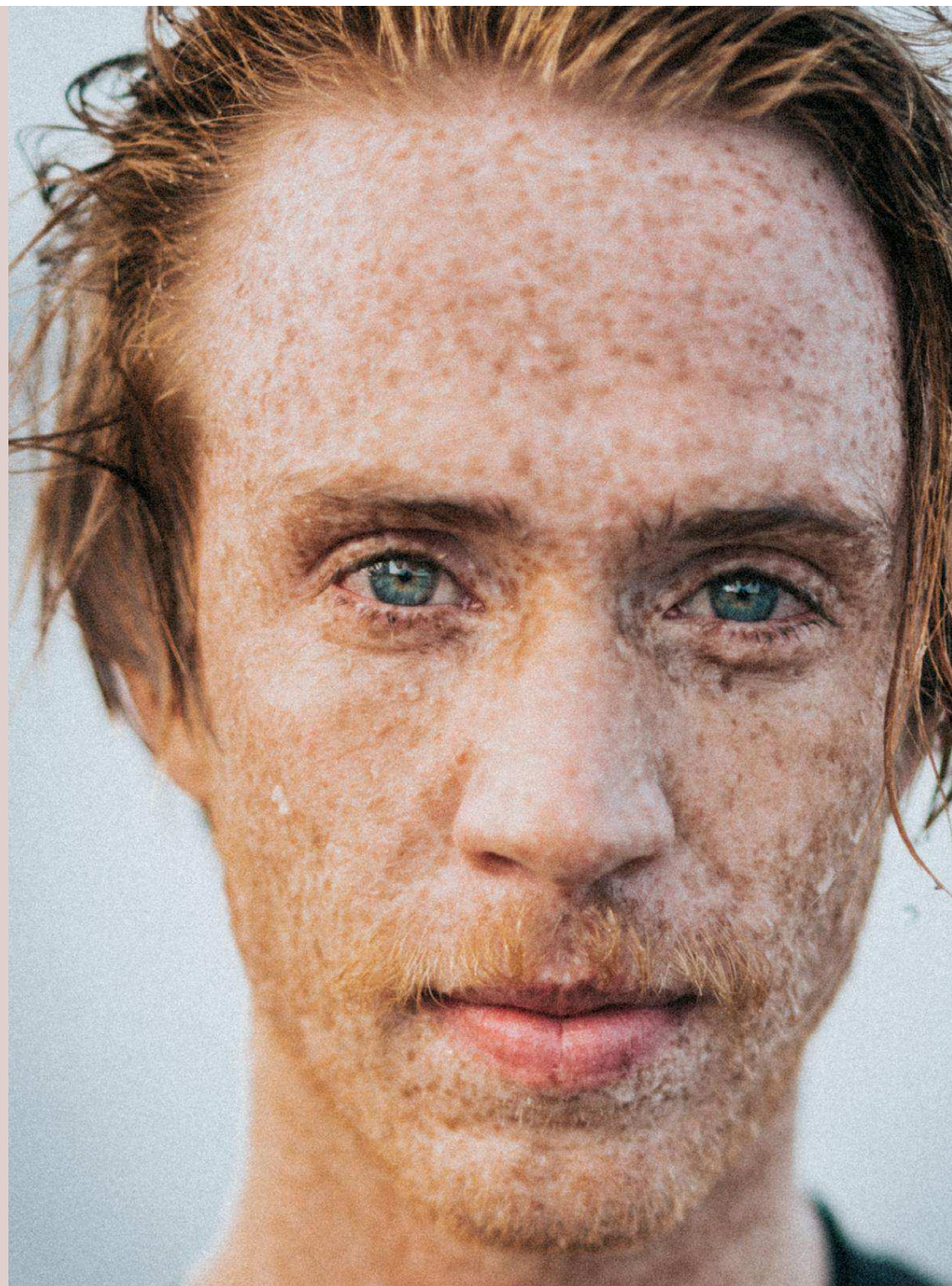
- Gran capacidad de retención de agua.
- Especialmente indicado en ojo seco.

Envase multidosis de 6 ml.



Lentes Personalizadas

- Exacta
- Plenia
- Zero 6
- ChromaGen



EXACTA Lentes de contacto blandas personalizadas según la anatomía de cada ojo.

Le presentamos EXACTA, nuestra línea de lentes de contacto blandas que te ofrecen una adaptación personalizada según los parámetros anatómicos y funcionales de su usuario.



ADAPTACIÓN

LENTES ESFÉRICAS

Selección de Radio base según Diámetro de lente de contacto y material.



Material	Diámetro de lente a adaptar		
	13,5	14	14,5
38%	Kplano + 0.40	Kplano + 0.60	Kplano + 0.70
50%	Kplano + 0.30	Kplano + 0.50	Kplano + 0.60

LENTES TÓRICAS

Selección de Radio base según Diámetro de lente de contacto y material.



Material	Diámetro de lente a adaptar		
	13,5	14	14,5
38%	Kmedio + 0.50	Kmedio + 0.60	Kmedio + 0.70
50%	Kmedio + 0.40	Kmedio + 0.50	Kmedio + 0.60

GAMA EXACTA 6

Selección de Radio base según Diámetro de lente de contacto y material.



	Diámetro de lentes a adaptar			
	13,5	14	14,5	15,00
EXACTA 6SPH		Kmedio + 0.80		
EXACTA 6SPHRX	Kmedio + 0.70	Kmedio + 0.80	Kmedio + 0.90	Kmedio + 1.00
EXACTA 6T		Kmedio + 0.80		

GAMA ESFÉRICA

ASPHERICA 38 | EXACTA® ASPHERICA 50

- Excelente calidad óptica.
- Mejor tolerancia y mayor número de horas de uso.

Reemplazo	Material Hidrat	Radio Base (mm)	Potencia (D)	Diámetro (mm)	Tinte Visible
Trimestral Semestral Anual	Polymacón Azul 38% Acoflicón B 50%	De 8.00 a 9.40 Pasos de 0.10	0,25 0 0,25 -20 +20	14.00	Azul Blanca

Otros parámetros de Radio Base o potencia disponibles como Lente Especial

MINI | EXACTA®

- Diámetro 12.50 mm: Radio corneal inferior a 7mm y Diámetro corneal hasta 11mm.
- Diámetro 13.00 mm: Radio corneal inferior a 7.65mm y Diámetro corneal hasta 11.50mm.

Reemplazo	Material Hidrat	Radio Base (mm)	Potencia (D)	Diámetro (mm)	Tinte Visib.
Trimestral Semestral Anual	Polymacón (no iónico) 38%	De 7.50 a 9.00 Pasos de 0.10	0,25 0 0,25 -20 +20	12.50 y 13.00	Blanca

SUPERFINA | EXACTA®

- Su bajo espesor y su fina periferia hacen de ella una lente de porte muy confortable.

Reemplazo	Radio Base (mm)	Material Hidrat	Potencia (D)	Diámetro (mm)	Tinte Visible.
Trimestral Semestral Anual	De 7.70 a 9.10 Pasos de 0.10	Polymacón (no iónico) 38%	0,25 0 0,25 -20 +20	13.50	Blanca

MAXI | EXACTA®

- Diámetro de 14.50 mm. Zona periférica con una banda optimizada para mejorar el confort en el porte.

Reemplazo	Material Hidrat	Radio Base (mm)	Potencia (D)	Diámetro (mm)	Tinte Visible.
Trimestral Semestral Anual	Polymacón (no iónico) 38%	De 8.20 a 9.60 Pasos de 0.10	0,25 0 0,25 -20 +20	14.50	Blanca

•TIEDRA recomienda VEO® Sistema desinfección peróxido o VEO® Aquamax Solución única para el mantenimiento de la lente EXACTA®.

GAMA TÓRICA

TORIC 38 | EXACTA®
TORIC 50

- Toricidad cara interna
- Prisma estabilización de 1.50 Dp en cara externa marcado a las 6 h.
- Adaptación con queratometría y refracción en gafa.

Reemplazo	Material Hidrat	Radio Base (mm)	Potencia (D)	Diámetro (mm)	Ejes (°)	Tinte Visib.
Trimestral Semestral Anual	Polymacón 38% Acofición B 50%	De 8.10 a 9.60 Pasos de 0.10	-0,25 0 0,25 Esféricas -20 +20 Cilindro -6 -0.50	14.00 y 14.50	De 0 a 180 Pasos de 5	Blanca

Otros parámetros de Radio Base, potencia y Diámetro disponibles como Lente Especial

6T TORIC | EXACTA®

- Estabilización con prisma de balastro.
- Compensa toda clase de astigmatismos, incluidos los internos.
- Cara interna esférica, cara externa tórica.

Toro externo

Reemplazo	Material Hidrat	Radio Base (mm)	Potencia (D)	Diámetro (mm)	Ejes (°)	Tinte Visib.
Anual	Polymacón (no iónico) 38%	De 8.10 a 9.60 Pasos de 0.10	-0,25 0 0,25 Esféricas -20 +20 Cilindro -8 -0.50	13.5 a 15.00 Pasos de 0.50	De 0 a 180 Pasos de 5	Blanca

GAMA MULTIFOCAL ESFÉRICA Y TÓRICA

MULTIFOCAL | EXACTA®

Lente de contacto blanda, esférica, tórica y multifocal, con zonas ópticas diseñadas según la pupila del usuario. Cada tamaño de pupila genera diseños de lente, con zonas ópticas y potencias, **personalizadas** a dicho diámetro pupilar.

Disponible también para usuarios Astigmatas

- Diseño centro cerca.
- Excelente calidad de visión.
- Agudezas visuales cerca y lejos increíblemente altas.
- Adaptación sencilla.
- Excelente confortabilidad.
- También para usuarios astigmatas.

Reemplazo	Material Hidrat	Radio Base (mm)	Ejes (°)	Adición	Espesor	Potencia (D)	Diámetro (mm)	Tinte Visib.
Anual	Polymacón 38% Acofición B 50%	De 7.80 a 9.20 Pasos de 0.10	De 0 a 180 Pasos de 5	De +1.00 a +4.00 Pasos 0.25	0.11	-0,25 0 0,25 Esféricas -20 +15 Cilindro -6 -0.75	14.00 14.50	Blanca

*TIEDRA recomienda VEO® Sistema desinfección peróxido o VEO® Aquamax Solución única para el mantenimiento de la lente EXACTA®.

GAMA ESFÉRICA

6 SPH | EXACTA®

- Lente de contacto blanda, esférica para compensación de miopía e hipermetropía.
- Diseño optimizado para espesor reducido.

Reemplazo	Material Hidrat	Espesor (-3.00 D)	Radio Base (mm)	Potencia (D)	Diámetro (mm)	Tinte Visib.
Anual	Polymacón (no iónico) 38%	0.08 mm	De 8.40 a 9.30 Pasos de 0.30	-0,25 0 0,25 -20 +20	14.00	Blanca

6 SPH XR | EXACTA®

- Lente de contacto blanda, esférica para compensación de Miopía e Hipermetropía.
- Diseño optimizado para espesor reducido.

Reemplazo	Material Hidrat	Espesor (-3.00 D)	Radio Base (mm)	Potencia (D)	Diámetro (mm)	Tinte Visib.
Anual	Polymacón (no iónico) 38%	0.08 mm	De 8.10 a 9.60 Pasos de 0.30	-0,25 0 0,25 -20 +20	13.50 14.00 14.50 15.00	Blanca

PROHEAL | EXACTA®

- Lente de contacto blanda específicamente diseñada para **uso terapéutico**, totalmente parametrizable, y disponible en Diámetros grandes de hasta 22.00 mm para lograr cobertura en las cicatrices más periféricas.

Reemplazo	Material Hidrat	Radio Base (mm)	Potencia (D)	Diámetro (mm)
Semestral	Contaflex 77 CLEAR UV 77%	Todos	-0,25 0 0,25 -30 +30	12,50 a 22,00 Pasos de 0,50

SOFT COLOR | EXACTA®

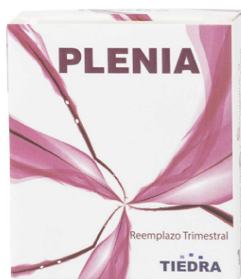
- Cambia el color del iris por pigmentación de avanzado diseño reticular.
- Parte central transparente que conserva las características de la lente.



Reemplazo	Material Hidrat	Radio Base (mm)	Potencia (D)	Diámetro (mm)	Color
Anual	Polymacón (no iónico) 38%	8.60	0,25 0 0,25 -20 -6 +6 +20	14.00	Azul Verde Gris

*TIEDRA recomienda VEO® Sistema desinfección peróxido o VEO® Aquamax Solución única para el mantenimiento de la lente EXACTA®.

PLENIA Compensa astigmatismos corneales hasta -1.50 D con lente blanda esférico-inversa.



DISEÑO

- El diseño de PLENIA® constituye una innovación de vanguardia que permite compensar el astigmatismo corneal mediante la presencia de un menisco lagrimal de volumen suficiente entre lente y córnea gracias a su geometría posterior inversa.
- PLENIA® es la lente de contacto blanda y de simetría esférica para astigmatas hasta -1.50

ADAPTACIÓN

	Plenia	Plenia Multifocal	Plenia Control de Miopía	Plenia Córnea Irregular
Kmayor < 7.60 mm	8,9	8,9	8,9	8,6
Kmayor ≥ 7.60 mm	9,3	9,3	9,3	8,9
Postlasik				9.50 - 10.00

GAMA DE LENTES

PLENIA®

- Usuarios astigmatas con bajas agudezas visuales, con incomodidad o inestabilidad en el porte de lentes tóricas desechables.
- Selección de potencia de la lente esférica según distometría.

Reemplazo	Material (Hidratación)	Geometría Anterior Posterior	Radio Base (mm)	Potencia (D)	Diámetro (mm)
Trimestral	Acoflción B* (50%)	Asférica Inversa	8.90 9.30 9.50 10.00	-0,25 0 0,25 -20 +20	14.50

* Otras potencias como lente especial

Tiedra recomienda como solución de mantenimiento para Plenia, VEO Aquamax, VEO Solución única, VEO sistema de desinfección con peróxido y/o VEO pastillas enzimáticas.

GAMA DE LENTES

PLENIA® MULTIFOCAL

- Usuarios presbitas con cilindros hasta -1.50 D.
- Lente centro-cerca personalizable según pupila, adición y dominancia
- Ver guía de adaptación.

Reemplazo	Material (Hidratación)	Geometría Anterior Posterior	Radio Base (mm)	Potencia (D)	Adición (D)	Diámetro (mm)
Trimestral	Acoflción B (50%)	Multifocal Inversa	8.90 9.30 9.50 10.00	-0,25 0 0,25 -20 +20	Hasta 3.50	14.50

PLENIA® CONTROL DE MIOPIA

- Usuarios con miopías en progresión y cilindros hasta -1.50 D.

Reemplazo	Material (Hidratación)	Geometría Anterior Posterior	Radio Base (mm)	Potencia (D)	Diámetro (mm)
Trimestral	Acoflción B (50%)	Asférica Inversa	8.90 9.30 9.50 10.00	-0,25 0 0,25 -20	14.50

PLENIA® CÓRNEA IRREGULAR

- Usuarios post-Lasik, anillos, queratoconos (GII).

Reemplazo	Material (Hidratación)	Geometría Anterior Posterior	Radio Base (mm)	Potencia (D)	Diámetro (mm)
Trimestral	Acoflción B (50%)	Asférica Inversa	8.60 8.90 9.30 9.50 10.00	-0,25 0 0,25 -20 +20	14.50

Tiedra recomienda como solución de mantenimiento para Plenia, VEO Aquamax, VEO Solución única, VEO sistema de desinfección con peróxido y/o VEO pastillas enzimáticas.

ZERO 6® Sph

- Lente de contacto blanda, esférica para compensación de miopía e hipermetropía.
- Diseño optimizado para espesor reducido.

Reemplazo	Material Hidrat	Espesor (-3.00)	Radio Base (mm)	Potencia (D)	Diámetro (mm)
Anual	Polymacón (no iónico) 38%	0.06 mm	De 8.40 a 9.30 Pasos de 0.30	-0,25 0 0,25 -20 +20	14.00

ZERO 6® Sph XR

- Lente de contacto blanda, esférica para compensación de miopía e hipermetropía.
- Parámetros ampliados.
- Diseño optimizado para espesor reducido.

Reemplazo	Material Hidrat	Espesor (-3.00)	Radio Base (mm)	Potencia (D)	Diámetro (mm)
Anual	Polymacón (no iónico) 38%	0.06 mm	De 8.10 a 9.60 Pasos de 0.30	-0,25 0 0,25 -20 +20	13.50 14.00 14.50 15.00

ZERO 6® Toric

- Lente de contacto blanda, tórica externa para compensación de astigmatismos internos y corneales.
- Doble estabilización dinámica y prismática.
- Diseño optimizado para espesor reducido.

Reemplazo	Material Hidrat	Espesor (-3.00)	Radio Base (mm)	Potencia (D)	Diámetro (mm)	Ejes (°)
Anual	Polymacón (no iónico) 38%	0.06 mm	De 8.10 a 9.60 Pasos de 0.30	-0,25 0 0,25 Esféricas -25 +25 Cilindro -8 -0.50 -0.50 0 0.50	14.00	De 0 a 180 Pasos de 5



Lentes con filtros para modificación de la radiación visible.

ChromaGen® es un sistema de filtros para la radiación visible, que se aplica sobre lentes de contacto u oftálmicas con el objetivo de ayudar en determinadas condiciones de los usuarios. Los filtros Chromagen se utilizan, por ejemplo, en situaciones en las que existen dificultad para percibir los colores o para una lecto-escritura fluida.

ESPECIFICACIONES LENTES DE CONTACTO

Material (Hidratación)	Hidrat.	Permeabilidad	Radio Base (mm)	Diámetro (mm)	Potencia (D)	Cilindro (D)	Eje (°)	Diámetro (mm) de ZO	Filtros
Contamac GMA Filcon II2	58%	26	6.60 a 10.40 Pasos de 0.10	11.00 a 17.00 Paso de 0.50	-0,25 0 0,25 -30 +30	-6.00 a -0.75 Pasos de 0.25	5 a 180 Pasos de 5	3.50 a 9.00 Pasos de 0.5	Aqua 1, 2, 3 Blue 1 Green 1 Magenta 1, 2, 3 Orange 6, 8 Pink 1, 2, 3 Red Violet 1, 2, 3 Yellow 2

Diámetro (mm)	K Plano < 7.75 mm	K Plano 7.80-8.35 mm	K Plano > 8.40 mm
	Adicional a K plano mm	Adicional a K plano mm	Adicional a K plano mm
13.00 & 13.50	0.7	0.3	0.2
14.00 & 14.50	1.1	0.7	0.6
15.00 & 15.50	1.5	1.1	1.0

ESPECIFICACIONES CRISTAL OFTÁLMICO

Material:

Estandar CR39 (Materiales de alto índice están disponibles a solicitud).

Tipo de Lente:

Monofocal, Bifocal y Multifocal.

Filtros: Aqua, Blue, Green, Magenta, Orange, Pink, Red, Violet y Yellow.

Córneas irregulares,
y lentes permeables
a los gases.

- Onefit MED
- Alexa, Córnea Irregular
- Alexa, RPG



LENTE ESCLERAL



LA LENTE ESCLERAL DISEÑADA PROFESIONALMENTE POR TI

¿QUÉ ES ONEFIT MED?

Una lente escleral intuitiva, predecible y fácil de usar que permite al profesional personalizar completamente los parámetros. Usted controla el diseño y la adaptación seleccionando las opciones de los parámetros para estas cuatro zonas: CENTRAL, MEDIA PERIFERIA, LIMBAL, APOYO ESCLERAL.

Caja de pruebas compuesta por 20 lentes y calculadora on-line muy intuitiva, para que diseñar y pedir sus lentes OneFit MED sea extremadamente sencillo.

Opciones de Diseño

- Esférico
- Multifocal
- Tórico anterior
- Tórico en periferia
- Oblato y prolato
- Por cuadrantes
- Receso periférico controlado (muesca).

Indicaciones

- Córneas ectásicas
- Conos nipple
- Conos ovales
- Post-RK
- Post-Lasik
- Degeneración marginal pelúcida
- Patologías superficie ocular
- Trasplante de córnea.
- Intolerantes a lentes RPG pequeñas o lentes blandas
- Astigmatismos
- Presbicia
- Córneas normales prolatas

Material	Tinte	Diámetro (mm)	Sagita total	Media Periferia (M)	Zona Limbal (L)
Paragon HDS 100 Contamac Extra 100	Blanco	15.60 mm	3600 a 6200 micras	De +300 a -300 micras	De +300 a -300 micras
		16.00 mm	3800 a 6600 micras		
		16.40 mm	4000 a 6600 micras	Pasos de 25 micras	Pasos de 25 micras
			Paso 50 micras		Opción por cuadrantes
Apoyo Escleral (E)	Ejes (°)	Potencia (D)	Adición		
De +300 a -300 micras Pasos de 25 micras Opción por cuadrantes	De 0 a 180 Pasos de 1	Esféricas -40 a +40 Cilindro -6 a -0.75 Pasos de 0.25	Hasta +4.00 Centro cerca con opción D o N		

LENTES ESCLERALES



Opción Toro Externo y Multifocal

Lente Semi-escleral, Adaptación Fácil para Córnea Irregular.

Indicada para todo tipo de irregularidades corneales: Queratoconos, Ectasias post-cirugía refractiva, Anillos Intraestromales, Queratoplastias, Cicatrices, post-Lasik.

Geometría customizada según morfología corneal: Córnea ectásica, Córnea queratoplástica, Córnea post-Cirugía refractiva. Su geometría customizada, permite una adaptación rápida, segura y sencilla, para el profesional y para el paciente.

Material	Tinte	Dureza	Ángulo humectación	Índice de Refracción	Dk	Radio base (mm)	Potencia (D)	Cilindro (D)	Adición (D)	Diámetro (mm)
Paragon HDS 100 FluorSilicona (Pafufocon D)	Azul	79	42	1.44	101	5.40 a 9.50 Pasos de 0.05	-25.00 a +20,00 Pasos de 0,25	-0.75 a -6.00 Pasos de 0.25	Hasta 4.00 Pasos de 0.25	12.00 a 13.50 Pasos de 0.10



Opción Multifocal

Lente escleral con diseño de vanguardia. Tecnología de doble control sagital para un manejo total de la adaptación.

Indicada para todo tipo de irregularidades corneales: Queratoconos, Ectasias post-cirugía refractiva, Anillos intraestromales, Queratoplastias, Cicatrices, post-Lasik.

La tecnología de Doble Control Sagital permite determinar la sagita central, y el apoyo periférico según las circunstancias de la adaptación.

ALEXA ES 15 mm, se ofrece con seis opciones periféricas diferentes (parámetro LAZ), que permiten optimizar el ajuste periférico corneal.

Material	Tinte	Dureza	Ángulo humectación	Índice de Refracción	Dk	Radio base (mm)	Potencia (D)	Adición (D)	Diámetro (mm)	LAZ
Paragon HDS 100 FluorSilicona (Pafufocon D)	Azul y Blanco	79	42	1.44	101	5.40 a 9.50 mm Pasos de 0.05	-25 a +20 Paso 0.25	Hasta 4.00	14.50 a 17.00 Pasos de 0.10	LAZ-1 LAZ-2 LAZ-3 LAZ-4 LAZ-5 LAZ-6 LAZ Personalizado

LENTES ESCLERALES

Lente escleral con diámetro de 18 mm.

Indicada para todo tipo de irregularidades corneales: Queratoconos, Ectasias post-cirugía refractiva, Anillos intraestromales, Queratoplastias, Cicatrices, post-Lasik.

Su diámetro y geometría liberan completamente la córnea. ALEXA ES Diámetro 18 mm apoya en esclera y ofrece una capacidad maximizada de reservorio lagrimal. Tecnología Patentada de Doble Control Sagital para un Manejo Total en Adaptación.

Material	Tinte	Dureza	Ángulo humectación	Índice de Refracción	Dk	Radio base (mm)	Potencia (D)	Diámetro (mm)	LAZ
Paragon HDS 100 FluorSilicona (Pafufocon D)	Azul Blanco	79	42	1.44	101	5.40 a 9.50	-25 a +20 Pasos de 0.25	18.00	LAZ-1 LAZ-2 LAZ-3 LAZ-4 LAZ-5 LAZ-6 LAZ Personalizado

CÓRNEAS IRREGULARES

Lente de contacto RPG corneal para la compensación de ametropías de la visión en Queratoconos.

Lente de contacto Multiasférica

- Indicada en Queratocono de cualquier grado y Ectasias Corneales.
- Sus múltiples diseños: esféricas, parabólicas e hiperbólicas, hacen posible una tasa de éxito muy elevada en su adaptación.
- La adaptación se realiza sobre topografía corneal o siguiendo las pautas del fabricante.

Material	Tinte	Dureza	Ángulo humectación	Índice de Refracción	Dk	Radio base (mm)	Potencia (D)	Diámetro (mm)
Paragon Thin FluorSilicona (Pafufocon C)	Verde	84	12.8	1.47	23	5.40 a 9.00	-25 a +20 Pasos 0.25	8.80 a 10.00 Pasos 0.10
Paragon HDS FluorSilicona (Pafufocon B)	Azul	84	14.7	1.45	40	5.40 a 9.00	-25 a +20 Pasos 0.25	8.80 a 10.00 Pasos 0.10

CÓRNEAS IRREGULARES

Lente de contacto Blanda

Lente de contacto **blanda** específicamente diseñada para la adaptación en queratoconos, anillos intraestromales y cross-linking. Ofrece una alternativa a las lentes RPG por su fácil adaptación y mayor comodidad.

Incorporan una pequeña zona óptica posterior en un diseño de lente multiasférico. El éxito óptico del diseño se basa en su espesor central y su diseño de tres curvas por la cara anterior, consiguiendo una excelente tolerancia a la lente con agudezas visuales sorprendentemente buenas.

Material	Radio base (mm)	Potencia (D)	Diámetro (mm)
Acoflicón B 50%	5.80 a 8.00 Pasos de 0.10	-20.00 a +10,00 Pasos 0.25	14.00 y 14.50

Lente de contacto Blanda

Lente de contacto **blanda** diseñada para córneas cuya curvatura ha sido modificada por tratamientos quirúrgicos refractivos, pero que por diversos motivos no se ha conseguido el resultado deseado.

Lente de Contacto Blanda

Geometría posterior Oblata, copiando la forma de la córnea.

Material	Radio base (mm)	Potencia (D)	Diámetro (mm)
Acoflicón B 50%	8.00 a 9.20 Pasos de 0.10	-20.00 a +10,00 Pasos 0.25	15.00

LENTES PERMEABLES A LOS GASES • ESFÉRICAS
Alexa® -20

- Dureza media.
- Máxima humectación y calidad óptica.
- Especial para ojos secos y sensibles.
- Resistente a los depósitos.
- Máxima estabilidad.
- Astigmatismos hasta 3 Dioptrías.

Material	Tinte	Dureza	Ángulo humectación	Índice de Refracción	Dk	Radio base (mm)	Potencia (D)	Diámetro (mm)
Paraperm O2 Acrilato de silicona (Pasifocon A)	Azul	86	23	1.47	16	7.00 a 8.90 Pasos de 0.05	-25 a +25 Pasos de 0.25	8.00 a 10.50 Pasos de 0.10

Alexa® -30

- Dureza media.
- Recomendada para nuevos pacientes.
- Buena calidad óptica, confort y humectación.
- **Possibilidad de fabricación con filtro UV bajo pedido.**
- Fabricación de cualquier parámetro.
- Máximo levantamiento axial.

Material	Tinte	Dureza	Ángulo humectación	Índice de Refracción	Dk	Radio base (mm)	Potencia (D)	Diámetro (mm)
Paragon Thin FluorSilicona (Pafufocon C)	Verde	84	12.80	1.47	23	7.00 a 8.90 Pasos de 0.05	-25 a +25 Pasos de 0.25	8.00 a 10.50 Pasos de 0.10

Alexa® -60

- Máxima dureza y transmisión de oxígeno.
- Excelente calidad óptica.
- Óptima humectabilidad.
- Especial córneas con D.I.V. grandes

Material	Tinte	Dureza	Ángulo humectación	Índice de Refracción	Dk	Radio base (mm)	Potencia (D)	Diámetro (mm)
Paragon HDS FluorSilicona (Pafufocon B)	Azul	84	14.7	1.45	40	7.00 a 8.90 Pasos de 0.05	-25 a +25 Pasos de 0.25	8.00 a 10.50 Pasos de 0.10

Alexa® -90

- Máxima dureza y transmisión de oxígeno.
- Óptima humectabilidad.
- Excelente calidad óptica.

Material	Tinte	Dureza	Ángulo humectación	Índice de Refracción	Dk	Radio base (mm)	Potencia (D)	Diámetro (mm)
Paragon HDS 100 FluorSilicona (Pafufocon D)	Azul	79	42	1.44	101	7.00 a 8.90 Pasos de 0.05	-25 a +25 Pasos de 0.25	8.00 a 10.50 Pasos de 0.10

LENTES PERMEABLES A LOS GASES • MULTI-ASFÉRICAS
Alexa® As -20

- Dureza media.
- Máxima humectación y calidad óptica.
- Diámetro recomendado 9.60 mm.
- Excentricidad negativa y positiva.
- Excentricidad estandar 0.35.
- Especial para ojos secos y sensibles

Material	Tinte	Dureza	Ángulo humectación	Índice de Refracción	Dk	Radio base (mm)	Potencia (D)	Diámetro (mm)
Paraperm O2 Acrilato de silicona (Pasifocon A)	Azul	86	23	1.47	16	7.00 a 8.90 Pasos de 0.05	-25 a +25 Pasos de 0,25	8.00 a 10.50 Pasos de 0.10

Alexa® As -30

- Ideal para nuevas adaptaciones.
- Fácil de adaptar y máxima comodidad.
- **Possibilidad de fabricación con filtro UV bajo pedido.**
- Diámetro recomendado 9.60 mm.
- Excentricidad negativa y positiva.
- Excentricidad variable bajo pedido.
- Excentricidad estandar 0.35.

Material	Tinte	Dureza	Ángulo humectación	Índice de Refracción	Dk	Radio base (mm)	Potencia (D)	Diámetro (mm)
Paragon Thin FluorSilicona (Pafufocon C)	Verde	84	12.80	1.47	23	7.00 a 8.90 Pasos de 0.05	-25 a +25 Pasos de 0,25	8.00 a 10.50 Pass de 0.10

Alexa® As -60

- Ideal para nuevas adaptaciones.
- Fácil de adaptar y máxima comodidad.
- Diámetro recomendado 9.80 mm.
- Excentricidad negativa y positiva.
- Excentricidad variable bajo pedido.
- Excentricidad estandar 0.35.

Material	Tinte	Dureza	Ángulo humectación	Índice de Refracción	Dk	Radio base (mm)	Potencia (D)	Diámetro (mm)
Paragon HDS FluorSilicona (Pafufocon B)	Azul	84	14.7	1.45	40	7.00 a 8.90 Pasos de 0.05	-25 a +25 Pasos de 0,25	8.00 a 10.50 Pasos de 0.10

Alexa® As -90

- Ideal para nuevas adaptaciones.
- Fácil de adaptar y máxima comodidad.
- Diámetro recomendado 9.80 mm.
- Excentricidad negativa y positiva.
- Excentricidad variable bajo pedido.
- Excentricidad estándar 0.35.

Material	Tinte	Dureza	Ángulo humectación	Índice de Refracción	Dk	Radio base (mm)	Potencia (D)	Diámetro (mm)
Paragon HDS 100 FluorSilicona (Pafufocon D)	Azul	79	42	1.44	101	7.00 a 8.90 Pasos de 0.05	-25 a +25 Pasos de 0,25	8.00 a 10.50 Pasos de 0.10

LENTE PERMEABLES A LOS GASES
Alexa® Presbi

La lente ALEXA PRESBI, es una lente de contacto rígida permeable a los gases con diseño multiasférica, progresiva, de visión simultánea y traslación, indicada en pacientes presbitas, medios o avanzados, con ametropías esféricas y/o cilindros hasta 2.00D

Material	Tinte	Dureza	Ángulo humectación	Índice de Refracción	Dk	Radio Base (mm)	Potencia (D)	Diámetro (mm)
Paragon Thin FluorSilicona (Pafufocon C)	Verde	84	12.80	1.47	23	7.00 a 8.90		9.30 a 10.50

Material	Tinte	Dureza	Ángulo humectación	Índice de Refracción	Dk	Radio Base (mm)	Potencia (D)	Diámetro (mm)
Paragon HDS FluorSilicona (Pafufocon B)	Azul	84	14.70	1.45	40	7.00 a 8.90		9.30 a 10.50

Alexa® Bifocal

Lente para compensación y control de miopía, el diseño de la lente es multiasférico y concéntrico, por lo que se consigue disminuir la respuesta acomodativa en visión próxima, sin alterar la calidad de Imagen en visión lejana.

Material	Tinte	Dureza	Ángulo humectación	Índice de Refracción	Dk	Radio Base (mm)	Potencia (D)	Adición (D)	Diámetro (mm)
Paragon Thin FluorSilicona (Pafufocon C)	Verde	84	12.80	1.47	23	7.00 a 8.90	-25	Hasta +2.50	9.60 a 10.20

Alexa® Tórica

- Ideal para córneas tóricas con cilindros superiores a 2.5 D.
- Sin límite de potencia cilíndrica a compensar.
- Sin giros, ni estabilización.
- Excelente calidad óptica.

Material	Tinte	Dureza	Ángulo humectación	Índice de Refracción	Dk	Radio Base (mm)	Potencia (D)	Cilindros (D)	Diámetro (mm)
Paraperm O2 Acrilato de silicona (Pasifocon A)	Azul	86	23	1.47	16	7.00 a 8.90	-25 a +25	-0.25 a -6.00	8.00 a 10.20

Material	Tinte	Dureza	Ángulo humectación	Índice de Refracción	Dk	Radio Base (mm)	Potencia (D)	Cilindros (D)	Diámetro (mm)
Paragon Thin FluorSilicona (Pafufocon C)	Verde	84	12.8	1.47	23	7.00 a 8.90	-25 a +25	-0.25 a -6.00	8.00 a 10.20

MULTIFOCAL RPG
Alexa® Multifocal RPG

Diseñada según diámetro pupilar.

ALEXA® RPG, está disponible para presbitas con refracciones esféricas y astigmáticas. ALEXA® RPG, es la lente de contacto rígida permeable a los gases multifocal, para presbitas, diseñada según la pupila del usuario.

Cada tamaño de pupila genera diseños de ALEXA RPG, con zonas ópticas y Potencia (D), personalizadas a dicho diámetro pupilar. Así, cada usuario porta la lente que le asegura zonas ópticas para todas las distancias: cerca, intermedia y lejos en el interior de su diámetro pupilar.

Características

- Geometría multifocal, centro-lejos, esférica y/o tórica. Adición completamente personalizable.
- Diseño de zonas ópticas definido por el diámetro pupilar del usuario.
- Ganancia de adición punto a punto para evitar la aparición de aberraciones.
- También en opción de **multifocal TÓRICA**.

Guía de adaptación

- Solicite ALEXA®, indicando: Queratometría, Refracción (incluyendo Adición) y diámetro Pupilar en condiciones de máxima iluminación (medir con topógrafo o regla manual). Determinar el ojo dominante sensorial.
- Selección de radio: paralelo a meridiano corneal más plano.
- Valorar la adaptación tras 1 hora y tras 1 semana (porte de lentes 6-8 horas), valorando AV en VL y VC. Contactar con el laboratorio si precisa AV en cerca o AV lejos.

Mantenimiento

TIEDRA recomienda para el mantenimiento de la lente ALEXA, Veo Limpiador y Veo Conservador de lentes permeables.

Material	Tinte	Dureza	Ángulo humectación	Índice de Refracción	Dk	Radio Base (mm)	Potencia (D)	Diámetro (mm)
Paragon Thin FluorSilicona (Pafufocon C)	Verde	84	12.80	1.47	23	7.00 a 8.90 Pasos 0.05		9.30 a 10.50 Pasos de 0.10

Material	Tinte	Dureza	Ángulo humectación	Índice de Refracción	Dk	Radio Base (mm)	Potencia (D)	Diámetro (mm)
Paragon HDS FluorSilicona (Pafufocon B)	Azul	84	14.70	1.45	40	7.00 a 8.90 Pasos 0.05		9.30 a 10.50 Pasos de 0.10

Mantenimiento, Accesorios y Equipos

- Complementos para Adaptación
- Accesorios para Lentes
- Soluciones de Mantenimiento
- Equipos



Evaluación de la Superficie Ocular

EVALUACIÓN DE SUPERFICIE OCULAR

Fluoresceína, tiras diagnóstico

- Caja conteniendo 100 tiras.
- Diagnóstico de la superficie ocular, permite detectar defectos del epitelio corneal.
- Evaluación de la adaptación de lentes de contacto RPG.



Fluoresceína, macromolecular, tiras diagnóstico

- Caja conteniendo 50 tiras.
- Evaluación de la adaptación de lentes de contacto blandas.



Test Schimmer, tiras diagnóstico

- Caja conteniendo 100 tiras.
- Evaluación de la producción de lágrima por el ojo.



Verde Lissamina, tiras diagnóstico

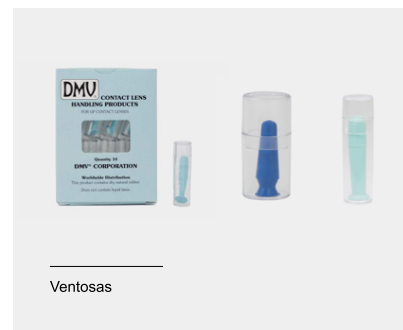
- Caja conteniendo 100 tiras.
- Diagnóstico de la superficie ocular. Tiñe las células epiteliales muertas o degeneradas así como los filamentos de moco de la película lagrimal.
- Confirmación objetiva de diagnóstico de ojo seco. Cuantificación de severidad de ojo seco.
- Seguimiento del paciente de ojo seco.



Complementos para Adaptación de Lentes de Contacto

ACCESORIOS PARA LENTES

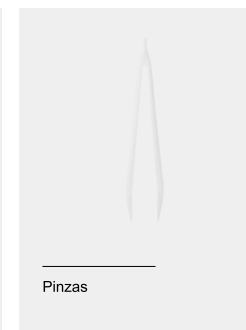
Ventosas, Carteritas RPG y Pinzas



Ventosas



Carteras RPG



Pinzas

Estuches Portallentes

- Grabado de su logotipo en tapa.
- Cada solución de mantenimiento será un anuncio de su óptica.

¡Personalice sus adaptaciones con portallentes personalizados con su logotipo!



1. Portallentes cubilete (barril). Código: 415

Portallentes RGP con pinza. Código: 431

Portallentes esclerales. Código: 479

Portallentes duo azul-blanco Código: 476

Portallentes plano azul-blanco y azul-blanco antibacteriano. Códigos: 475 y 475m

SOLUCIONES DE MANTENIMIENTO PARA LENTES BLANDAS

VEO AQUAMAX

Sistema completo y sencillo para el cuidado y mantenimiento de todo tipo de lentes de contacto blandas.

- Contiene hialuronato sódico, viscoelástico que retiene la hidratación de la córnea aumentando el confort y proporcionando un mayor confort al porte de lentes de contacto.
- Incorpora una eficaz actividad protectora contra los depósitos de proteínas.
- Incluye portalentes Microcide, activo protector frente a la formación de la película biológica en el portalentes.
- Compatible con lentes de contacto de hidrogel silicona.

360 ml Caja y portalentes.
Kit 100 ml Caja y portalentes.
Maletín 3 x 360 ml y portalentes.



VEO SOLUCIÓN ÚNICA

Solución Única Estéril

- Para mantenimiento de lentes de contacto blandas: Limpia, Desinfecta, Humecta, Aclara, Conserva y Elimina proteínas
- Compatible con Lente Blanda de Hidrogel Silicona

360 ml Caja y portalentes.
360 ml Solo etiquetado.
Kit 60 ml Solo etiquetado.
Maletín 3 x 360 ml y portalentes.



SOLUCIONES DE MANTENIMIENTO PARA TODO TIPO DE LENTES

VEO CLEAN

Limpieza y desinfección de todo tipo de lentes de contacto. Con alcohol isopropílico.

- Limpiador universal para todo tipo de lentes de contacto, blandas y RPG.
- Limpieza intensa de superficie y desinfección de lentes RPG.
- Especialmente recomendado para el uso de lentes de ortoqueratología.
- Limpieza intensa de superficie, especialmente indicado en lentes de hidrogel silicona.
- Respeto la geometría de las lentes de Ortoqueratología.

Caja conteniendo botella de 45 ml.

Recomendado por TIEDRA como producto de elección para limpieza y desinfección de lentes de ortoqueratología ALEXA ORTO, ALEXA AR, ALEXA H



VEO SISTEMA DE DESINFECCIÓN Y NEUTRALIZACIÓN

Sistema de desinfección y neutralización de peróxido.

- Para la desinfección y limpieza diaria de todo tipo de lentes de contacto blandas y permeables al gas.
- Con tabletas neutralizadoras, que garantizan un tiempo mínimo de desinfección antes de la neutralización del peróxido.
- Sin conservantes, con indicador natural de color (Vit B2).
- Fórmula: Peróxido de Hidrógeno 3% .

360 ml + 36 comprimidos neutralizadores, caja y portalentes con salida de gases.



SOLUCIONES DE MANTENIMIENTO PARA LENTES RPG

VEO LIMPIADOR

Lentes Rígidas y Permeables a los gases.

Limpieza de lentes de contacto rígidas y permeables a los gases.

- Solución desengrasante para la limpieza de lentes de contacto rígidas y permeables.

45 ml Solo etiquetado



VEO CONSERVADOR

Solución conservadora que sirve para desinfección y humectación de lentes de contacto rígidas permeables al los gases.

- Solución desengrasante para la limpieza de lentes de contacto rígidas y permeables.

100 ml Solo Etiquetado



LIMPIEZA ENZIMÁTICA TODO TIPO DE LENTES

VEO ENZIMAS

Tabletas enzimáticas para la limpieza semanal de depósitos.

- Para la limpieza semanal de depósitos de proteínas, grasas, mucinas y calcio en todo tipo de lentes de contacto blandas y permeables al gas.

Caja conteniendo 10 tabletas.



ACLARADO DE TODO TIPO DE LENTES DE CONTACTO

VEO SOLUCIÓN SALINA

Solución Salina Tamponada para aclarado de Lentes de contacto.

- Indicada para la estabilización y aclarado de todo tipo de lentes de contacto.
- Totalmente compatible con la lágrima por su isotonicidad y su pH neutro.

360 ml Solo etiquetado.



SALINET UNIDOSIS

Suero Fisiológico en monodosis para la higiene y cuidado oftálmico.

- Higiene ocular.
- Aclarado de Lentes de contacto.
- Alivio sintomático de la irritación ocular.

Caja conteniendo 40 o 20 monodosis de 5 ml cada una.



Lámpara hendidura portátil Is-1b

- Óptica avanzada, magnificación x10 y x16.
- Iluminación LED regulable, desde 0 a máximo.
- Filtros: Azul cobalto, Rojo.
- Batería Li. La batería completa provee 5 h de uso.
- Portátil: peso con batería 890 g.



Lentes de Volk

- Para la observación directa del fondo de ojo con lámpara de hendidura.
- Óptica doble esférica, estereosis mejorada, gran claridad de imagen.
- Catálogo completo disponible: Superfield, 90D, Digital wide Field....



Terapia Visual

- Test Estereopsis de la Mariposa con símbolos de Lea.
- Test Estereopsis de la mosca con símbolos Lea.
- Vectograma 1055 Vortex.
- Test Disparidad de Fijación polarizado de lejos.
- Test Disparidad de Fijación polarizado de cerca.



Lámpara de Wood

Para la visualización mejorada de fluoresceína en superficie corneal.



Pedidos

Puede realizar sus pedidos a TIEDRA por cualquiera de los siguientes medios:

- Sitio web. Realizar su pedido desde nuestra página web, en la siguiente dirección: <http://optica.tiedra.net>
- Teléfono. Por teléfono llamando a los siguientes números:
Tel: 91 643 41 40
- E-mail. Realizar su pedido mediante correo electrónico en la dirección: pedidos@tiedra.net

Asistencia Comercial al Cliente

Para cualquier consulta de tipo comercial contacte directamente con su Técnico-Comercial mediante cualquiera de los siguientes teléfonos o e-mail:

- Tel: 91 643 73 80
- E-mail: comercial@tiedra.net

Departamento Técnico

TIEDRA pone a su disposición un departamento técnico formado por profesionales de reconocido prestigio para solucionar las consultas que pueda tener en el desarrollo de sus adaptaciones. Puede contactar directamente con el Dep. Técnico por cualquiera de los siguientes medios:

- Tel: 91 643 39 78
- E-mail: tecnico@tiedra.net

En solicitud de asistencia por e-mail, le rogamos que incluya a ser posible en el asunto del e-mail código de cliente seguido de referencia del caso, por ejemplo: "Asunto: 5555 - ref. 234.12"

- Canal de video: <http://lentesdecontacto.tiedra.net>

Contabilidad y Facturación

Para consultas relacionadas con facturas, o el estado de su cuenta puede contactar directamente con nuestro Dep. Administración mediante cualquiera de los siguientes medios:

- Tel: 91 643 38 94
- E-mail: info@tiedra.net

Tiedra Farmacéutica S.L.

Polígono Industrial Urtinsa
C/ Pintores nº 5
CP: 28923, Alcorcón (Madrid) España
CIF: B73236952





TIEDRA

<http://optica.tiedra.net>